

KJTUBS - 310

استاندارد :

DIN 8557

UP 1 - GF - 200 - T

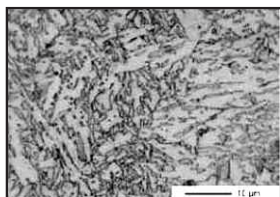
آنالیز شیمیایی فلز جوش (درصد وزنی) :

پودر + سیم	C	Si	Mn	Cr	Mo
KJTUBS - 310 + KJF - 610	0.04 - 0.07	0.35 - 0.45	1.50 - 1.65	1.0 - 1.2	0.4 - 0.5
KJTUBS - 310 + KJF - 910	0.06 - 0.08	0.2 - 0.3	0.8 - 1.0	1.05 - 1.25	0.45 - 0.55
KJTUBS - 310 + KJF - 915	0.07 - 0.09	0.55 - 0.75	1.2 - 1.4	1.1 - 1.3	0.45 - 0.6

خواص مکانیکی فلز جوش :

پودر + سیم	استحکام کششی (Mpa)	استحکام تسلیم (Mpa)	ازدیاد طول (%)	تست ضربه
				ISO - V (J) RT
KJTUBS - 310 + KJF - 610	590 - 610	500 - 520	21 - 23	50 - 65
KJTUBS - 310 + KJF - 910	580 - 600	490 - 520	21 - 23	65 - 75
KJTUBS - 310 + KJF - 915	630 - 650	560 - 570	20 - 22	55 - 70

مشخصات فنی و متالورژیکی:



قابلیت ماشینکاری: خوب

نوع جریان جوشکاری: DCEP

ساختار فلز جوش: فریت

مقاومت به ضربه: توانان با استحکام بالا مناسب است

سختی برای ۵mm ضخامت فلز جوش: مطابق جدول زیر (دو لایه جوش)

سیم + پودر	KJTUBS - 310 + KJF - 610	KJTUBS - 310 + KJF - 910	KJTUBS - 310 + KJF - 915
سختی (HB)	210 - 225	205 - 220	215 - 230

بسته بندی و قطر سیم:

بسته بندی به صورت هاسپل ۲۰۰ تا ۲۵۰ کیلویی، قرقره ۱۵ و کلاف ۲۵ کیلویی، مطابق با سایز سیم و سفارش مشتری برابر جدول زیر می باشد:

قطر سیم (mm)

1.60 - 2.0 - 2.40 - 3.0 - 3.20

توضیحات :

سیم جوش توپودری KJGTUBS-310 برای روکش کاری فولادهای مقاوم به خزش دارای کروم و مولیبدن به روش جوشکاری زیرپودری مناسب بوده و جوش حاصل از مصرف این سیم با پودرهای KJF-910 و KJF-915 مطلوب می باشد. همچنین این سیم برای جوشکاری اتصالات گوشه ای با استحکام بالا ورق های نازک مناسب بوده و همراه با پودرهای جوشکاری قابل استفاده است.

سیم KJGTUBS-310 تقریباً معادل سیم های زیر می باشد:

SOUDOKAY SK CrMo 15-SA

KAVOSHJOOSH - 128

ESAB Autrod 13.10