

KJTUBS - 320

استاندارد :

DIN 8555

UP 1 - GF - 300 - T

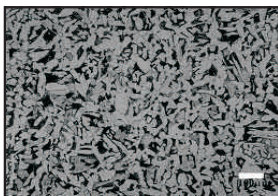
آنالیز شیمیایی فلز جوش (درصد وزنی) :

پودر + سیم	C	Si	Mn	Cr	Mo
KJTUBS - 320 + KJF - 920	0.10 - 0.12	0.7 - 1.0	1.6 - 1.9	1.3 - 1.6	0.4 - 0.6

خواص مکانیکی فلز جوش :

پودر + سیم	استحکام کششی (Mpa)	استحکام تسلیم (Mpa)	ازدیاد طول (%)	تست ضربه
				ISO - V (J) RT
KJTUBS - 320 + KJF - 920	830 - 850	750 - 770	18 - 20	50 - 70

مشخصات فنی و متالورژیکی:



قابلیت ماشینکاری: خوب

نوع جریان جوشکاری: DCEP

ساختار جوش: فریت - پرلیت

مقاومت سایش فلز به فلز: خوب

مقاومت به ضربه: توامان با استحکام بالا مناسب است

سختی برای ۵mm ضخامت فلز جوش: مطابق جدول زیر (دو لایه جوش)

سیم + پودر	KJTUBS - 320 + KJF - 920
سختی (HB)	265 - 310

بسته بندی و قطر سیم:

بسته بندی به صورت هاسپل ۲۰۰ تا ۲۵۰ کیلویی، قرقره ۱۵ و کلاف ۲۵ کیلویی، مطابق با سایز سیم و سفارش مشتری برابر جدول زیر می باشد:

قطر سیم (mm)
2.40 - 3.0 - 3.20

توضیحات:

سیم جوش توپودری KJGTUBS-320 برای روکش کاری به روش جوشکاری زیرپودری مناسب بوده و با پودر KJF - 920 قابل مصرف می باشد. جوش حاصله به دلیل کربن پایین، وجود عناصر آلیاژی کروم و مولیبدن از مقاومت خزشی مناسبی برخوردار بوده و با توجه به ساختار رسوب جوش، مقاومت فلز به فلز مناسبی از خود نشان می دهد. این سیم برای روکش کاری چرخهای قطار، چرخهای جرثقیل و ... قابل استفاده است.

سیم KJGTUBS-320 تقریباً معادل سیم زیر می باشد:

ESAB Tubrod 15.20