

KJTUBS - 414

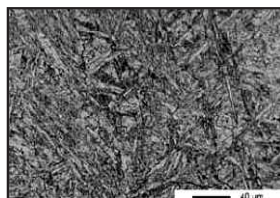
استاندارد :

AWS A5.9	DIN 8555
EC410NiMo	UP 9 - GF - 40 - CG

آنالیز شیمیایی فلز جوش (درصد وزنی) :

پودر + سیم	C	Si	Mn	Cr	Ni	Mo
KJTUBS - 414 + KJF - 915	0.05 - 0.07	0.6 - 0.8	0.7 - 0.9	12.5 - 14	4.0 - 5.0	0.9 - 1.2

مشخصات فنی و متالورژیکی:



قابلیت ماشینکاری: با ابزار کاربیدی خوب است

نوع جریان جوشکاری: DCEP

سختی برای ۵mm ضخامت فلز جوش: مطابق جدول زیر (دو لایه جوش)

پودر + سیم	As Weld	525 °C	550 °C	575 °C	600 °C
KJTUBS - 414 + KJF - 915	41-43 HRC	38-40 HRC	36-38 HRC	34-36 HRC	32-34 HRC

بسته بندی و قطر سیم:

بسته بندی به صورت هاسپل ۲۰۰ تا ۲۵۰ کیلویی، قرقره ۱۵ و کلاف ۲۵ کیلویی، مطابق با سایز سیم و سفارش مشتری برابر جدول زیر می باشد:

قطر سیم (mm)
2.40 - 3.0 - 3.20

توضیحات:

سیم جوش توپودری KJGTUBS-414 برای جوشکاری زیرپودری فولادهای ضد زنگ مارتزینی که مقاومت به خوردگی و خستگی آنها اهمیت دارد، بسیار مناسب می باشد. همچنین این سیم با پودر جوشکاری KJF-915 برای روکش کاری سطحی غلنتک های ریخته گری مداوم به روش FIFO Technology قابل استفاده بوده و جوش حاصل از آن دارای مقاومت خوب در برابر بخار آب، سایش و خوردگی شیمیایی می باشد.

سیم KJGTUBS-414 تقریباً معادل سیم زیر می باشد:

SOUKOKAY 410 NiMo-SA